



Luchien

DOSSIER DE PRESSE



Sommaire



SOMMAIRE	3
PRESENTATION	5
1. En quelques mots	5
2. L'idée	5
3. Les personnages	6
3.1 LUCHIEN	6
3.2 GABIN	6
4. Synopsis	7
5. Note d'intention	7
PRODUCTION	9
1. Production : Truffe Productions SPRL	9
1.1 BRUNO TALOCHE	9
1.2 PHILIPPE SEN	10
1.3 MICHEL TRUTIN & FERDINAND KECH	10
2. Coproduction	11
2.1 RTBF	11
2.2 DIWA MEDIA	11



Présentation



1. En quelques mots...

LUCHIEN est une série de courts métrages d'une minute (capsules) basée sur le comique de situation et le burlesque. LUCHIEN, personnage principal de la série, va être confronté à des situations cocasses. Il est accompagné dans ses aventures par un perroquet facétieux nommé GABIN qui alterne paresse et énergie débordante, et qui n'aura de cesse de le faire tourner en bourrique.

2. L'idée...

C'est dans l'esprit de **Bruno TALOCHE** et sous le crayon de **Philippe SEN** qu'est né, il y a quelques années, le personnage de **LUCHIEN**. Autant dire que ce personnage a d'ores et déjà de quoi séduire.

En effet, Bruno Taloché, l'humoriste belge, frère aîné du duo «**Les Frères Taloché**», qui excelle dans l'humour visuel et Philippe Sen peinture du dessin publicitaire et de presse en Suisse ont conjugué leur passion pour l'humour en créant le personnage LUCHIEN.

Dans un premier temps, ce personnage a rencontré le succès dans diverses publications, magazines, quotidiens et hebdomadaires : **TV8**, **l'objectif**, **le Journal de Morges**, **Le Régional** et **le journal La Gruyère** en suisse, **CinéTélérevue**, **Comme chiens et chats** et **Deuzio** (supplément du quotidien Le Jour) en Belgique. Les dessins ont également été édités dans trois livres publiés aux éditions Tricorne.

Forts de ce premier succès et conscients de l'émergence de l'image de synthèse, ils ont confié au studio **Animaticks** (Studio d'animation 3D belge spécialisé dans l'animation de personnages de cartoon et la réalisation publicitaire) le soin d'adapter l'univers et les personnages en 3D. Grâce à cette technologie, ils ont pu faire évoluer leur héros dans un univers absurde.

Pour les besoins de cette série de courts métrages inédits, cette équipe conjugée de créateurs a offert au chien débonnaire un compagnon de péripéties : Le perroquet GABIN.

Cette série humoristique est dédiée à un large public. L'exigence et le soin qui lui ont été portés, permettra à LUCHIEN de continuer à surfer sur la vague du succès.



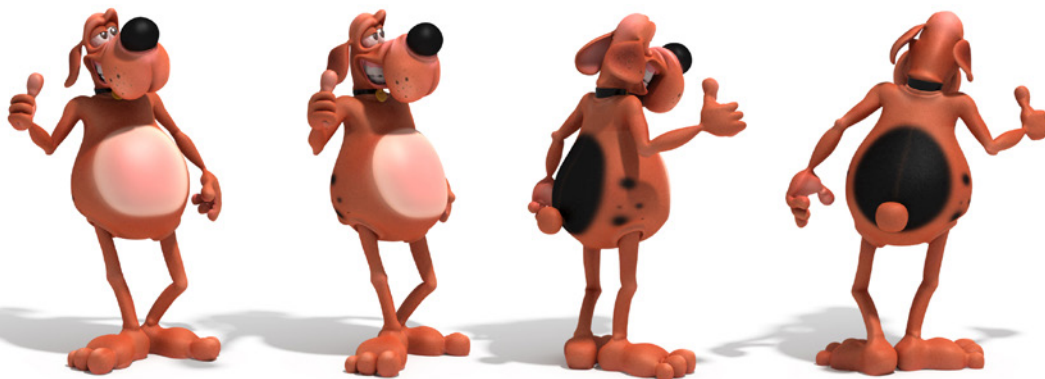
3. Les personnages

3.1 LUCHIEN

LUCHIEN est un chien débonnaire et actif, animé de bons sentiments, caractérisé par un flegme et une nonchalance permanente.

Il a un don certain pour transformer les situations les plus simples en problèmes insolubles. Pourtant il sait se montrer ingénieux pour résoudre à sa manière les situations les plus complexes.

Son sens naïf et une bonne dose d'humour lui permettent de traverser toutes les aventures. Luchien est éminemment sympathique. Sa philosophie de débonnaire absolu vous emporte dans son monde burlesque où le sourire est roi.



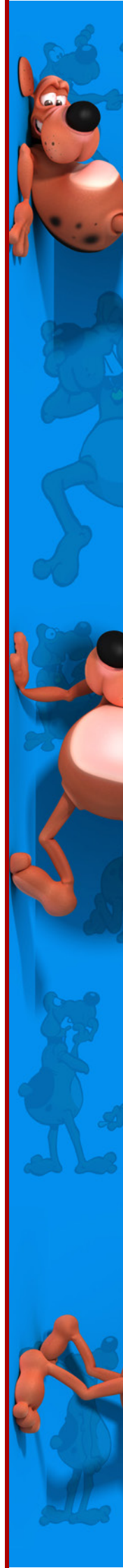
3.2 GABIN

Il est le premier témoin des absurdités de LUCHIEN.

Il est l'ami de toujours, le volatile fidèle, le compagnon d'hilarité.

Acolyte d'un univers surréaliste, il vole et survole même, les tracas de LUCHIEN. Oiseau de bon augure, il est un volatile haut en couleurs...

Tantôt témoin privilégié, tantôt provocateur, il assiste aux malheurs de son infortuné compagnon. Avec un rire ou un sourire, il souligne avec humour les folies de LUCHIEN.



4. Synopsis

Chaque épisode d'une minute s'ouvre sur une situation qui interpelle le spectateur.

LUCHIEN va traverser des péripéties pour résoudre le problème ou pour subir les conséquences d'une situation qui le dépasse.

Son compagnon, GABIN sera tantôt complice, tantôt la source du problème.

5. Note d'intention

Dans le trend télévisuel actuel des formats de capsules, une équipe de créateurs a décidé de relever le défi en conjuguant leurs talents sur le ton de l'humour.

Le héros, un chien et son compagnon, un perroquet, développés dans la technologie 3D, évoluent dans un univers absurde.

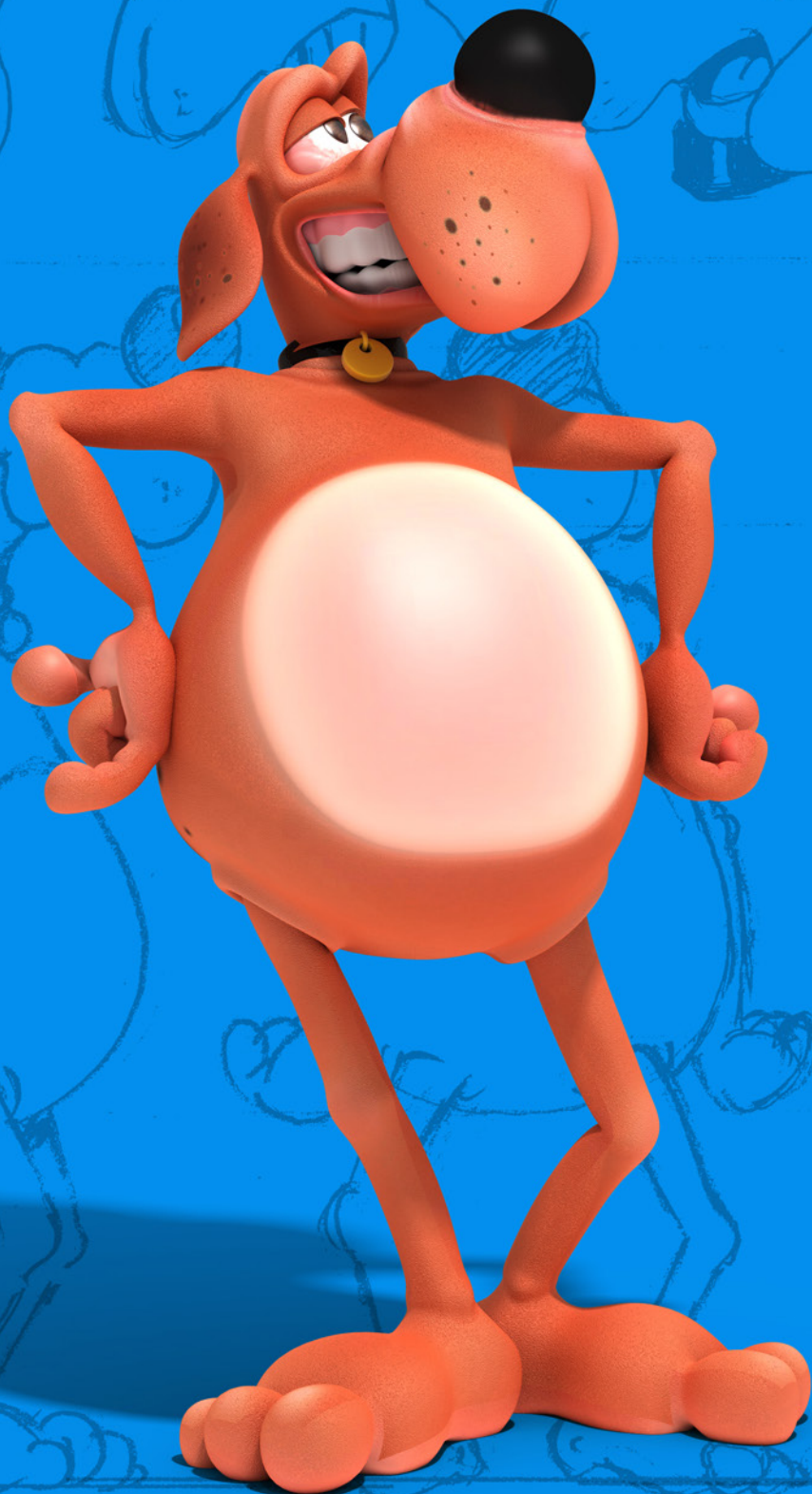
En une minute un problème se pose puis se résout.

Les auteurs ont décidé de prendre la tangente du comique et du burlesque pour aboutir à une solution inattendue.

Cette série est destinée à tous les publics et tous les continents puisqu'elle utilise le rythme du gag dans une version purement visuelle.



Production



1. Production

Truffe Productions SPRL a été fondée pour produire la série LUCHIEN. Bien que nouvelle, cette structure profite de l'expérience des associés qui l'ont créée. En effet, parmi ses associés on retrouve Bruno Taloche, Philippe Sen, Michel Trutin et Ferdinand Kech. Voici un bref aperçu de leur profil...

1.1 BRUNO TALOCHE - *Scénariste*

Après une carrière en solo, Bruno TALOCHE crée avec son frère Vincent, le duo LES FRERES TALOCHE en 1992.

Le succès est tout de suite au rendez-vous, d'abord en Belgique où ils jouent leur spectacle dans des salles de plus en plus grandes et ensuite en France au Québec et en Suisse.

Les Frères TALOCHE ont joué leur spectacle plus de 800 fois à Paris (Blancs manteaux, Pépinière opéra, Trèvisse, Théâtre des variétés, Théâtre de la Gaité Montparnasse)

Depuis 1999 ils ont aussi leur propre émission de télévision en prime time sur la RTBF « SIGNE TALOCHE ».

Depuis la création du duo ils sont auteurs et producteurs de leurs spectacles.

En 2011, ils créent le Festival international du Rire de Liège (Le VOO RIRE) dont ils sont les concepteurs et directeurs artistiques.

Ils ont fêté leur vingt ans de scène en 2012 et ont joué leur spectacle dans la salle mythique de l'OLYMPIA à Paris .



1.2 PHILIPPE SEN - *Dessinateur*

Il débute son activité professionnelle en 1990 par la réalisation de cartes de voeux et d'illustrations humoristiques publicitaires.

Il devient le premier illustrateur en Suisse à créer le design de peluches, à l'échelle industrielle, pour le compte d'une société spécialisée dans le domaine. Ses modèles sont vendus partout en Suisse..

Il croque les dessins de presse pour le magazine patronal « Le Courrier » de 1993 à 1995. Depuis 1997, ses dessins d'humour sont publiés dans plus d'une vingtaine de journaux francophones.

Ses principaux personnages sont :

- Agulhon Noël, le vrai père Noël, série diffusée dans une dizaine de journaux en Suisse et au Québec dont les Quotidiens suisses « 24 Heures », « La Côte » et « 20 Minutes ».
- Birdy publié dans trois magazines de Golf dont le prestigieux spécialiste français « Golf européen ».
- Les Pensées du Chien, sur les textes de Bruno TALOCHE, dessins publiés dans huit journaux dont « TV8 » pour la Suisse romande et « CinéTéléRevue » avec ses 1,7 millions de lecteurs belges.

Il est actuellement le dessinateur de presse du journal de Morges.

1.3 MICHEL TRUTIN & FERDINAND KECH - *Réalisateurs*

Michel Trutin commence son parcours professionnel en 1997 chez Pixitoon, société spécialisée dans la création et l'animation d'images de synthèse, après une formation artistique aux beaux-arts de Liège.

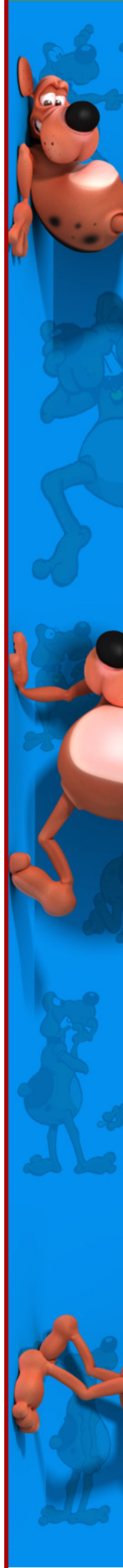
En 1998, Ferdinand Kech est engagé dans l'entreprise. Ensemble, ils vont réaliser pour le compte de cette dernière, quantités de publicités (Broze, VRT, Coo, ...) ainsi que le pilote d'une série qui malgré le succès remporté au festival Cartoon ne verra jamais le jour.

En 2000, ils quittent leur employeur et rejoignent tous deux l'équipe pédagogique de la Haute Ecole Albert Jacquard de Namur, où ils dispensent des cours de modélisation et d'animation. La même année, ils fondent ensemble « Animaticks » une association de fait regroupant leurs activités dans la réalisation d'animations à caractère publicitaire.

Ils réalisent divers courts-métrages pour Hemione productions (producteur indépendant) et crée le générique du spectacle de CLAIR (humoriste belge à Paris) pour Marie-Galante productions (Pascal Légitimus).

Ils comptent parmi leurs réalisations des publicités pour Lotus, Bonduelle, Kewlox, Vanden Borre, Lampiris, le salon Animalia, Justin Bridoux, les assurances fédérales, la région wallonne (Natura 2000), Deravet, Eurogentec, BigMat, MetalStep, ...

Depuis 2000, ils mènent de front leurs activités pédagogiques et les réalisations en 3D.



2. Coproduction

2.1 RTBF

La **RTBF**, télévision de service public belge, coproduit la série "Luchien". Elle diffusera les épisodes à partir du 10 novembre 2013.

Lien : <http://www.rtbf.be>

2.2 DIWA MEDIA

Jeune société de production Suisse, elle a déjà à son actif le court-métrage Bunker qui a été sélectionné par le NIFF (Neuchâtel International Fantastic Film Festival).

Lien : <http://www.diwamedia.com>





TRUFFE PRODUCTIONS SPRL
60A, Montleban 6674 MONTLEBAN
BELGIQUE

info@truffeproductions.com

+32 (0) 477 24 54 22

Retrouvez-nous en ligne...
www.TRUFFEPRODUCTIONS.com